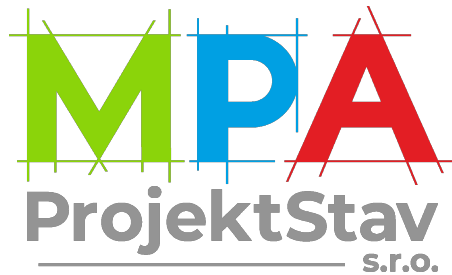


Poznámka

Napěťová soustava 3NPE~50Hz, 400V, TN-C-S. Ochrana před úrazem elektrickým proudem je provedena automatickým odpojením vadné části od zdroje v síti TN při současném provedení hlavního pospojování. Vybrané okruhy jsou sdruženě vybaveny proudovým chráničem. Rozvadnice je navržena pro 7 řad přístrojových lišt se 24 přístrojovými moduly v každé řadě. Je provedena jako nástěnná, typ a provedení dle dodavatele. Minimální krytí rozvaděče IP30/IP20. Část rozvaděče pro elektroměry, HDO a příslušné jištění musí být oddělena od ostatních přístrojů, musí být uzpůsobena pro zaplombování a splňovat všechny podmínky a zásady ČEZ Distribuce. Doporučený typ BP-0-600/12-C-W. Přívod nahore, vývody nahoře, vývody nahoře, vývody nahoře. Minimální rozměry: š=600, v=1200, h=240mm.

Výkonové poměry

- Instalovaný výkon: $P_i = 65,5 \text{ kW}$
- Koeficient soudobosti: $\beta = 0,65$
- Výpočtové zatížení: $P_p = 42,6 \text{ kW}$
- Výpočtový proud: $I_p = 67,1 \text{ A}$ (pro $\cos \phi = 0,92$)



MPA Projektstav s.r.o.
Habrová 1132/6, 710 00 Ostrava
info@mpa-projektstav.cz
www.mpa-projektstav.cz

Hlavní inženýr projektu

Ing. Petr Fraš

Zodpovědný projektant

Ing. Pavel Česlík

Vypracoval

Ing. Pavel Česlík

Název projektu

**ROZŠÍŘENÍ SLUŽEB DENNÍHO
STACIONÁŘE V KARVINÉ**

Místo stavby

**DENNÍ STACIONÁŘ
V ALEJI 434/10, KARVINÁ
PARC. Č. 529/45, K.Ú. RÁJ**

Investor

**STATUTÁRNÍ MĚSTO KARVINÁ
Fryštátská 72/1, 733 24 Karviná-Fryštát
IČ: 00297534**

Datum

06/2024

Měřítko

1:1

Formát

3xA4

± 0,000 SŘÁV. PODLAHA 1.NP

Autorizace

Paré

Stupeň

DOKUMENTACE PRO PROVEDENÍ STAVBY

Část

D.1.4.2 ELEKTROINSTALACE

Objekt

Název výkresu

ROZVADĚČ HLAVNÍ ELEKTROMĚROVÝ RHE

Číslo zakázky

MPA_2304

Změna

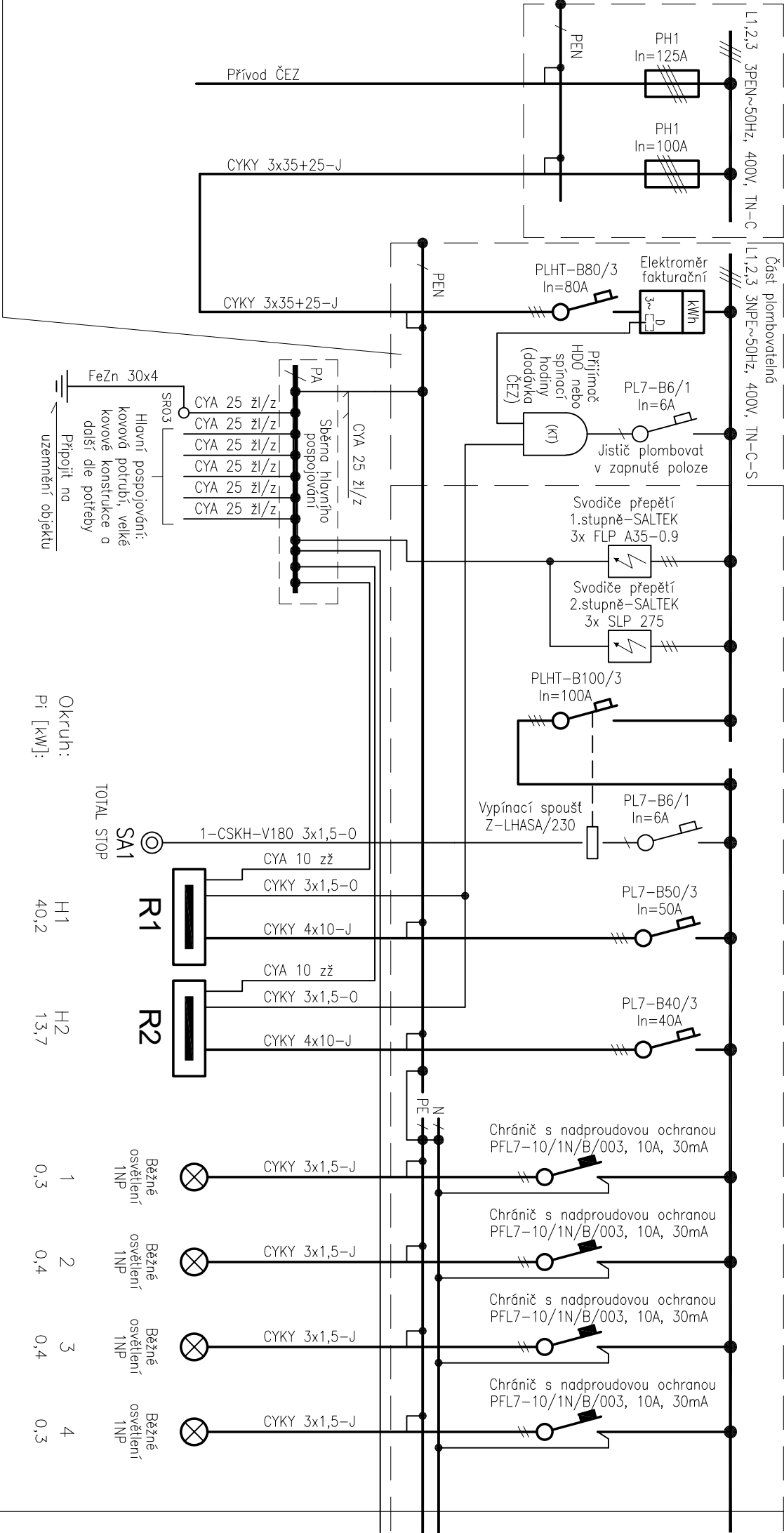
0

Číslo výkresu

D.1.4.2-05

Pojistková skříň PS Rozvaděč hlavní elektroměrový RHE

- dodávka ČEZ stávající



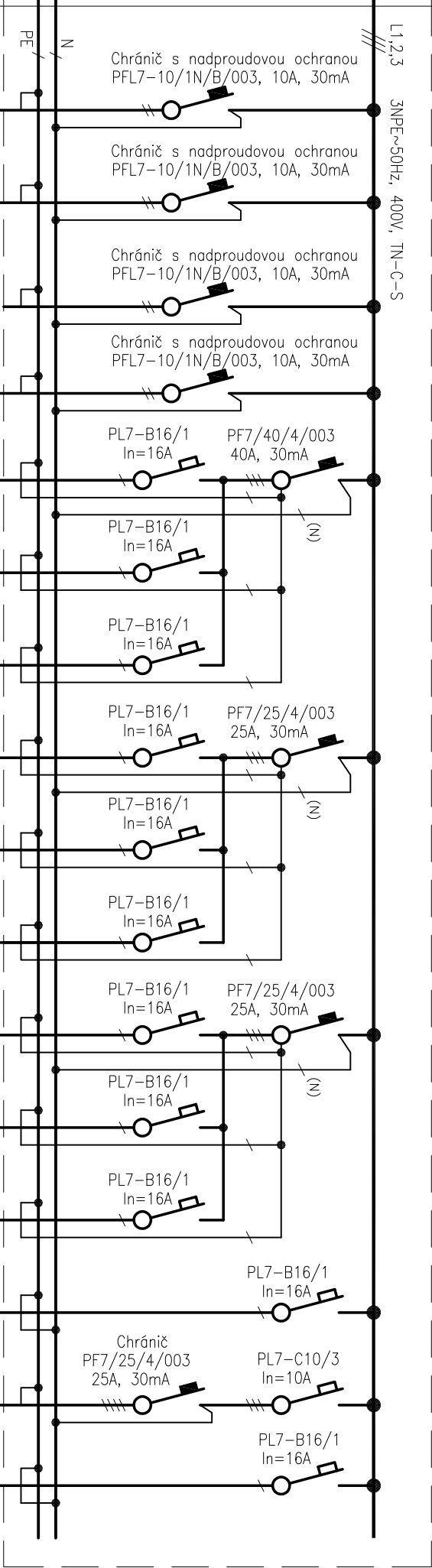
Tato část rozvaděče vč. prostoru pro elektroměry, HDO a příslušné jištění musí být oddělena od ostatních přístrojů, musí být uzpůsobena pro zaplombování a spřáhovat všechny podmínky a zásady ČEZ Distribuce. Umístění elektroměru v hlavním rozvoděči je třeba odsouhlasit s ČEZ Distribucí.

| | | | | | | | | | | | | | |
|------------|--|---------------------|--|------|--|-----|--|-----|--|-----|--|-----|--|
| Okruh: | | H1 | | H2 | | 1 | | 2 | | 3 | | 4 | |
| Pi [kW]: | | 40,2 | | 13,7 | | 0,3 | | 0,4 | | 0,4 | | 0,3 | |
| TOTAL STOP | | SA1 | | | | | | | | | | | |
| | | R1 | | R2 | | | | | | | | | |
| | | 1-CSKH-V180 3x1,5-0 | | | | | | | | | | | |
| | | CYA 10 zž | | | | | | | | | | | |
| | | CYKY 3x1,5-0 | | | | | | | | | | | |
| | | CYKY 4x10-J | | | | | | | | | | | |
| | | CYA 10 zž | | | | | | | | | | | |
| | | CYKY 3x1,5-0 | | | | | | | | | | | |
| | | CYKY 4x10-J | | | | | | | | | | | |
| | | CYKY 3x1,5-J | | | | | | | | | | | |
| | | CYKY 3x1,5-J | | | | | | | | | | | |
| | | CYKY 3x1,5-J | | | | | | | | | | | |
| | | CYKY 3x1,5-J | | | | | | | | | | | |

MPA Projektstav s.r.o.
Habrová 1132/6, 710 00 Ostrava
info@mpa-projektstav.cz
www.mpa-projektstav.cz

AKCE: Rozšíření služeb denního stacionáře v Karviné
VKRES: ROZVADĚČ HLAVNÍ ELEKTROMĚROVÝ RHE

| | | | |
|-------------------|-------------------|--------------|----|
| Vypracoval: | Ing. Pavel Česlík | Číslo: | 02 |
| Stupeň: | DPS | Počet listů: | 03 |
| Datum zpracování: | 06/2024 | Datum změny: | |



| | | | | | | | | | | | | | | | |
|---------------------|---------------------|---------|-------------------|-------------------|-------------------|-------------------|---------------------|---------------------|-------------------|-------------------|----------------------|----------------------|-----------------|---------------------------|---------------------|
| 5 | 6 | 7 | 8 | 9 | 10 | 11 | 12 | 13 | 14 | 15 | 16 | 17 | 18 | 19 | 20 |
| 0,3 | 0,3 | -- | 0,1 | 0,5 | 0,5 | 0,5 | 1,0 | 1,0 | 0,5 | 0,5 | 1,5 | 1,5 | 0,5 | 0,5 | 2,0 |
| Běžné osvětlení 1NP | Běžné osvětlení 1NP | Rezerva | Nouzové osvětlení | Zásuvky běžné 1NP | Zásuvky běžné 1NP | Zásuvky běžné 1NP | Kuchyňská linka 1NP | Kuchyňská linka 1NP | Zásuvky běžné 1NP | Zásuvky běžné 1NP | Zásuvka mýčka nádobí | Zásuvka mýčka nádobí | Zásuvky lednice | Plošina pro hendikepované | Elektrický přímotop |
| CYKY 3x1,5-J | CYKY 3x1,5-J | | CYKY 3x1,5-J | CYKY 3x2,5-J | CYKY 3x2,5-J | CYKY 3x2,5-J | CYKY 3x2,5-J | CYKY 3x2,5-J | CYKY 3x2,5-J | CYKY 3x2,5-J | CYKY 3x2,5-J | CYKY 3x2,5-J | CYKY 3x2,5-J | CYA10 zž | CYKY 5x1,5-J |